

Der Rahmen:

Ort:

Bildungs- und Exerzitienhaus St. Bonifatius
Winterberg - Elkeringhausen

Beginn:

Samstag, 10. April 2021, 10 Uhr
mit einem Stehkafee bis 10.30 Uhr

Ende:

Sonntag, 11. April 2021, 12.30 Uhr
mit dem Mittagessen bis 13.30 Uhr

Anmeldung: Bitte direkt über das

Dekanatsbüro Hochsauerland-Ost
Propst-Meyer-Straße 1, 59929 Brilon
Telefon: 02961 966119-0
E-Mail: frank.manegold
@dekanat-hochsauerland-ost.de

Anmeldeschluss:

Freitag, 26. März 2021

Kosten:

73,- € Bitte vor Ort bar, mit EC-
Karte oder per Lastschrift einzug bezahlen.
Die Rechnungsstellung an Gemeinden ist
nach vorheriger Information möglich.

Teilnehmerkreis:

Kommunionhelfer/innen aus den Dekanaten
Hochsauerland-West, Hochsauerland-Mitte,
Hochsauerland-Ost und Waldeck

Referenten:

Regina Peis, Beauftragte für Evangelisierung
im Pastoralen Raum Winterberg

Frank Manegold, Dekanatsreferent im
Dekanat Hochsauerland-Ost

Jürgen Brack, Ehrenamtlicher Mitarbeiter
in St. Petri, Hüsten



Dekanat Hochsauerland-Ost
Propst-Meyer-Straße 1
59929 Brilon

Telefon: 02961 966119-0

E-Mail:

frank.manegold@dekanat-hochsauerland-ost.de

www.dekanat-hochsauerland-ost.de

St. Bonifatius

Bildungs- und Exerzitienhaus
Elkeringhausen



Bildungs- und Exerzitienhaus St. Bonifatius
Bonifatiusweg 1-5

59955 Winterberg-Elkeringhausen

Telefon: 02981 9273-0

E-Mail: info@bonifatius-elkeringhausen.de

www.bonifatius-elkeringhausen.de

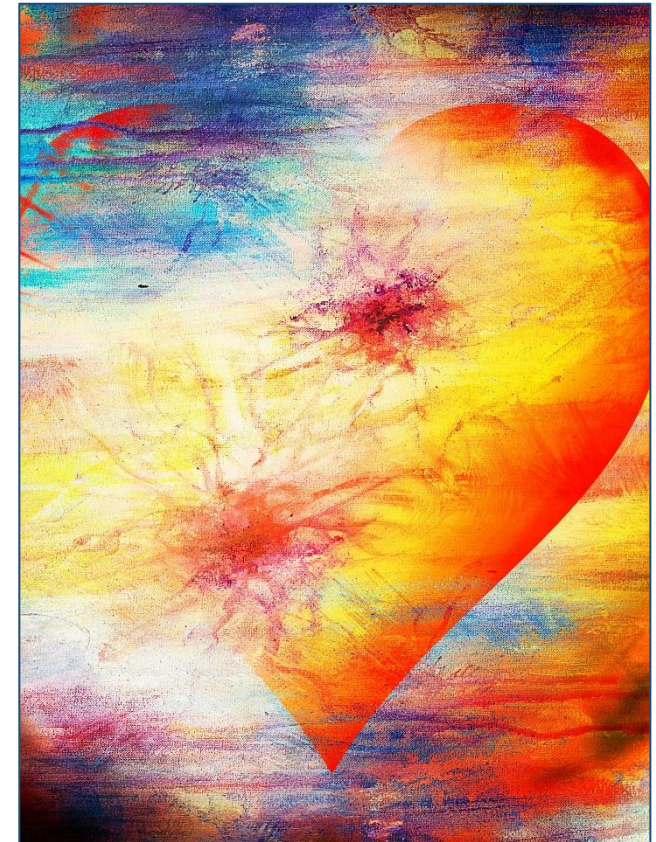
Bildnachweise:

www.stock.adobe.com

sauerland-seelenorte.de

Seelenorte

Ziele unserer Sehnsucht
und was die Bibel dazu sagt



Wochenendseminar
für Kommunionhelferinnen und -helfer

10. bis 11. April 2021

Bildungs- und Exerzitienhaus St. Bonifatius
Winterberg-Elkeringhausen

In der Seele haben die menschlichen Gefühle und Gemütsbewegungen ihren Ort



Der Begriff Seele bezeichnet das Innerste des Menschen, das Wertvollste an ihm und das, wodurch er am meisten nach dem Bilde Gottes ist und immer in der Einheit mit seinem Geist und Leib gedacht.

So lässt sich in etwa zusammenfassen, wie der Katechismus der katholischen Kirche die menschliche Seele beschreibt.



Was können dann Seelenorte sein?

Es können Orte sein, die schemenhaft erahnen lassen, was mit unserer Ebenbildlichkeit Gottes gemeint sein könnte. Es sind Orte, die uns im Innersten berühren, die uns stärken, ermutigen, und an denen wir Gott begegnen können.

An diesem Besinnungswochenende möchten wir mögliche Seelenorte im Umfeld des Bildungs- und Exerzitienhauses St. Bonifatius besuchen und in uns wirken lassen. Mit Hilfe von Bibelarbeit wollen wir versuchen, diesem eher schwer fassbaren äußeren und inneren Erleben ein christliches Fundament zu geben.



*„ Brich mit der Gewohnheit! “
„ Nimm dein Kreuz und folge mir. “
„ Deine Seele ist Gottes Ebenbild. “*

Sinnsprüche auf den steinernen Bildstöcken des Kreuzwegs
Seelenort Lausebuche, Lennestadt-Oberelspe